

Nuri Kurucu

Resimleyen: Berna Dörtpınar

YOK MU BANA
BİR YUVA?

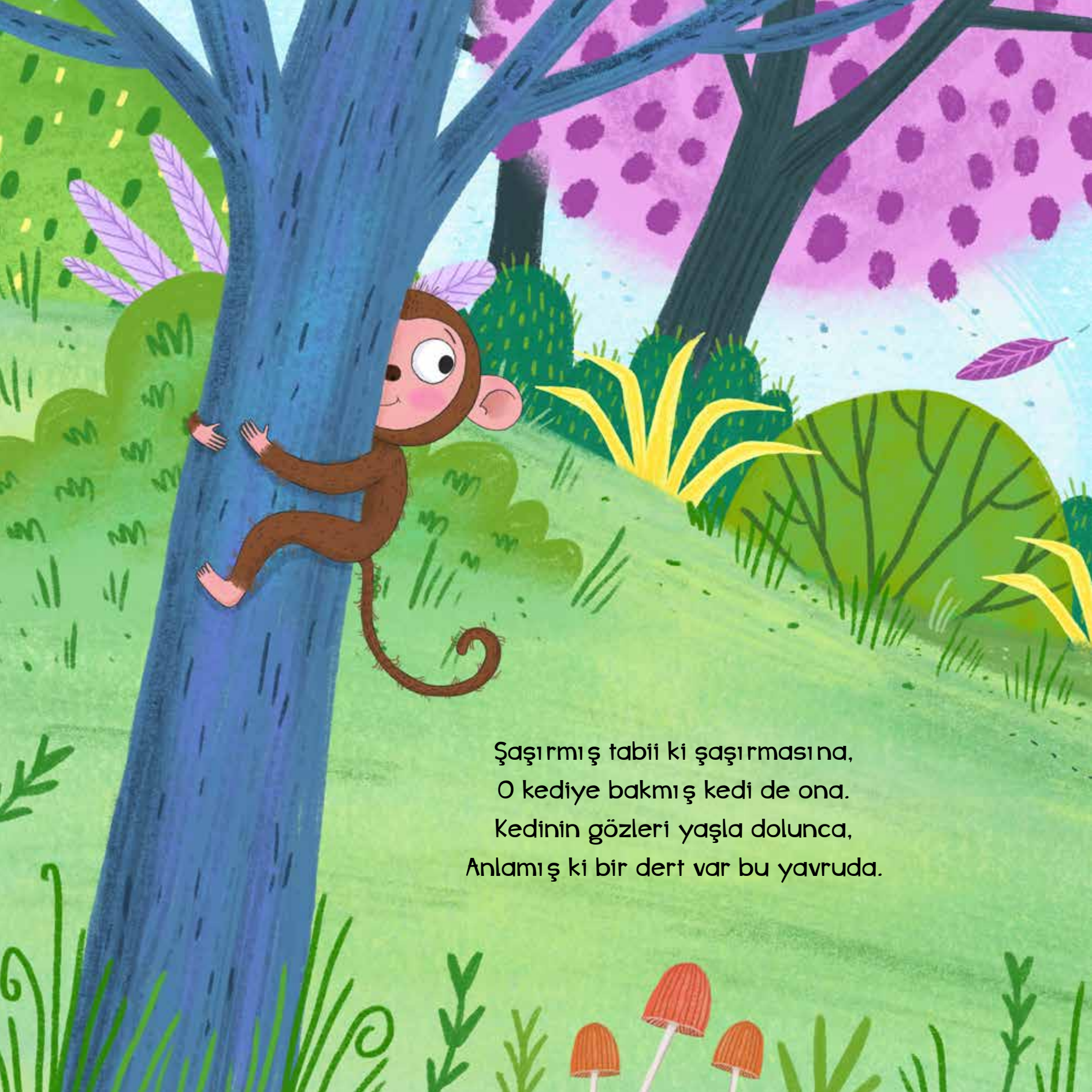




Evvel zamanda ve kalbur samanda,
Yaz mevsiminde güzel bir sabahta,
Minik bir kız dolaşırken ormanda,
Bir ses duyulmuş çalının ardında.



Bakmıř dikkatle sađına soluna,
Kimseyi gorememiř ortalıkta.
Artık devam edecekken yoluna,
Kck bir kedi atlamıř omzuna.



Şaşırmış tabii ki şaşırmasına,
O kediye bakmış kedi de ona.
Kedinin gözleri yaşla dolunca,
Anlamış ki bir dert var bu yavruda.

Kıyamamış da yere bırakmaya,
Sarılmış incitmeden kollarıyla.
Ürkütmek için sormuş usulca:
“Neden ailen yok senin yanında?”

